

ООО «ПРОФИТ-ТАЙМ»

Свидетельство – СРО – 0425.00-2017-5906140077-П-140
Заказчик – МКУ «Управление капитального строительства
Каменского городского округа»

**ПРОЕКТ ПЛАНИРОВКИ ТЕРРИТОРИИ,
ПРЕДУСМАТРИВАЮЩИЙ РАЗМЕЩЕНИЕ ЛИНЕЙНОГО
ОБЪЕКТА МЕСТНОГО ЗНАЧЕНИЯ
«ПРОЕКТИРОВАНИЕ ПЕШЕХОДНОГО МОСТА ЧЕРЕЗ
РЕКУ ИСЕТЬ Д. ЧЕРНОСКУТОВА»**

**ПРОЕКТ ПЛАНИРОВКИ ТЕРРИТОРИИ ЛИНЕЙНОГО ОБЪЕКТА
МАТЕРИАЛЫ ПО ОБОСНОВАНИЮ**

1-2018/18 – ППТ

ООО «ПРОФИТ-ТАЙМ»

Свидетельство – СРО – 0425.00-2017-5906140077-П-140
Заказчик – МКУ «Управление капитального строительства
Каменского городского округа»

**ПРОЕКТ ПЛАНИРОВКИ ТЕРРИТОРИИ,
ПРЕДУСМАТРИВАЮЩИЙ РАЗМЕЩЕНИЕ ЛИНЕЙНОГО
ОБЪЕКТА МЕСТНОГО ЗНАЧЕНИЯ
«ПРОЕКТИРОВАНИЕ ПЕШЕХОДНОГО МОСТА ЧЕРЕЗ
РЕКУ ИСЕТЬ Д. ЧЕРНОСКУТОВА»**

**ПРОЕКТ ПЛАНИРОВКИ ТЕРРИТОРИИ ЛИНЕЙНОГО ОБЪЕКТА
МАТЕРИАЛЫ ПО ОБОСНОВАНИЮ**

1-2018/18 – ППТ

Генеральный директор

Осиненко С.И.

Главный инженер проекта

Золотарев А.Н.

2018

Оглавление

ТЕКСТОВАЯ ЧАСТЬ	
1 Общие положения	5
1.1 Введение	5
1.2 Цель разработки проекта	7
1.3 Основные задачи разработки проекта планировки	8
1.4 Основные параметры и баланс территории	8
1.5 Планировочные ограничения	9
1.6 Существующая промышленная застройка	13
1.7 Существующая дорожная сеть	14
1.8 Существующее благоустройство и озеленение территории	14
1.9 Характеристика района строительства	14
2 Проектные решения	15
2.1 Параметры проектируемых земельных участков	15
2.2 Функциональное зонирование	15
2.3 Объекты социально-культурного назначения	11
2.4 Производственные, коммунальные, культурного наследия и иные объекты	11
2.5 Благоустройство и озеленение	12
2.6 Защита территории от чрезвычайных ситуаций природного и техногенного характера	17
2.7 Выводы	17
ТЕКСТОВЫЕ ПРИЛОЖЕНИЯ	18
Приложение А - Свидетельство к определенному виду работ, которые оказывают влияние на безопасность объектов капитального строительства	19
Приложение Б - Письмо о отсутствии объектов культурного наследия	25
Приложение В - Письмо о предоставлении информации о природных комплексах и природных объектах	26
Приложение Г - Заключение об отсутствии полезных ископаемых в недрах	28
ГРАФИЧЕСКАЯ ЧАСТЬ	32

										Лист
										2
Изм.	Колуч.	Лист	№док.	Подпись	Дата	1-2018/18-ППТ				

СОСТАВ ИСПОЛНИТЕЛЕЙ:

№	Должность	Ф.И.О.	Подпись
1	ГИП	Золотарев А.Н.	

Проект планировки территории и проект межевания территории, предусматривающие размещение линейного объекта местного значения «Проектирование пешеходного моста через реку Исеть д. Черноскутова», состоят из:

- основная часть – включает в себя чертеж планировки территории и положения о размещении объекта строительства;
- материалы по обоснованию проекта планировки территории – включают в себя материалы в графической форме и пояснительную записку (текстовые и графические приложения);
- чертежи межевания территории.

Графические приложения

№ п/п	Наименование чертежа	Масштаб чертежа	Кол-во листов
1	Карта планировочной структуры территории поселения	1:500	1
2	Схема организации движения транспорта	1:500	1
3	Схема границ зон с особыми условиями использования территории	1:500	1
4	Схема местоположения существующих объектов капитального строительства	1:500	1
5	Схема вертикальной планировки территории инженерной подготовки и инженерной защиты территории	1:500	1

						1-2018/18-ППТ	Лист
Изм.	Колуч.	Лист	№ док.	Подпись	Дата		3

ТЕКСТОВАЯ ЧАСТЬ

						1-2018/18-ППТ	Лист
							4
Изм.	Колуч.	Лист	№док.	Подпись	Дата		

1 Общие положения

1.1 Введение

Проект планировки территории и проект межевания территории, предусматривающие размещение линейного объекта местного значения «Проектирование пешеходного моста через реку Исеть д. Черноскутова», были выполнены на основании:

- Градостроительного кодекса Российской Федерации (с изменениями на 31.12.2017 г.) от 29.12.2004 №190-ФЗ принят Государственной Думой 22.12.2004 г. одобрен Советом Федерации 24.12.2004 г.;

- Земельный кодекс Российской Федерации (с изменениями на 31.12.2017 г.) от 25.10.2001 г. № 136-ФЗ принят Государственной Думой 28.09.2001 г. одобрен Советом Федерации 21.10.2001 г.

- Свод правил СП 42.13330.2012 «Автомобильные дороги» от 01.07.2013 г. Утвержден приказом Министерства регионального развития Российской Федерации от 30.06.2012 № 266.

- Свод правил СП 42.13330.2016 «Градостроительство. Планировка и застройка городских и сельских поселений» от 01.07.2017 г. Утвержден приказом Минстроя Российской Федерации от 30.12.2016 № 1034/пр.

- Правила устройства электроустановок Утверждены Приказом Минэнерго РФ от 08.07.2002 г. № 204.

- Постановлением от 24.02.2009 № 160 «О порядке установления охранных зон объектов электросетевого хозяйства и особых условий пользования земельных участков, расположенных в границах таких зон;

- Водный кодекс Российской Федерации от 03.06.2006 г. № 74-ФЗ (ред. От 29.07.2017 г.), принят Государственной Думой 12.04.2006 г. одобрен Советом Федерации 26.05.2006 г.

Картографический материал выполнен в географической системе координат местности МСК 66.

1.2 Цель разработки проекта

Проект планировки территории осуществляется в целях:

- выделения элементов планировочной структуры;
- установление характеристик и параметров объекта строительства;
- установления границ зон планируемого размещения строительства моста, подходов к мосту;

						1-2018/18-ППТ	Лист
Изм.	Колуч.	Лист	№док.	Подпись	Дата		5

- установление границ земельных участков, зон действия публичных сервитутов, видов обременений и ограничений использования земельных участков;
- установление границ участков территории общего пользования.

Проект планировки разработан с учетом положений Градостроительного кодекса Российской Федерации.

Ситуационный план расположения объекта представлен на рисунке 1.

						1-2018/18-ППТ	Лист
							6
Изм.	Колуч.	Лист	№ док.	Подпись	Дата		

Ситуационный план
по объекту «Проектирование пешеходного моста через реку Исеть д. Черноскутова»

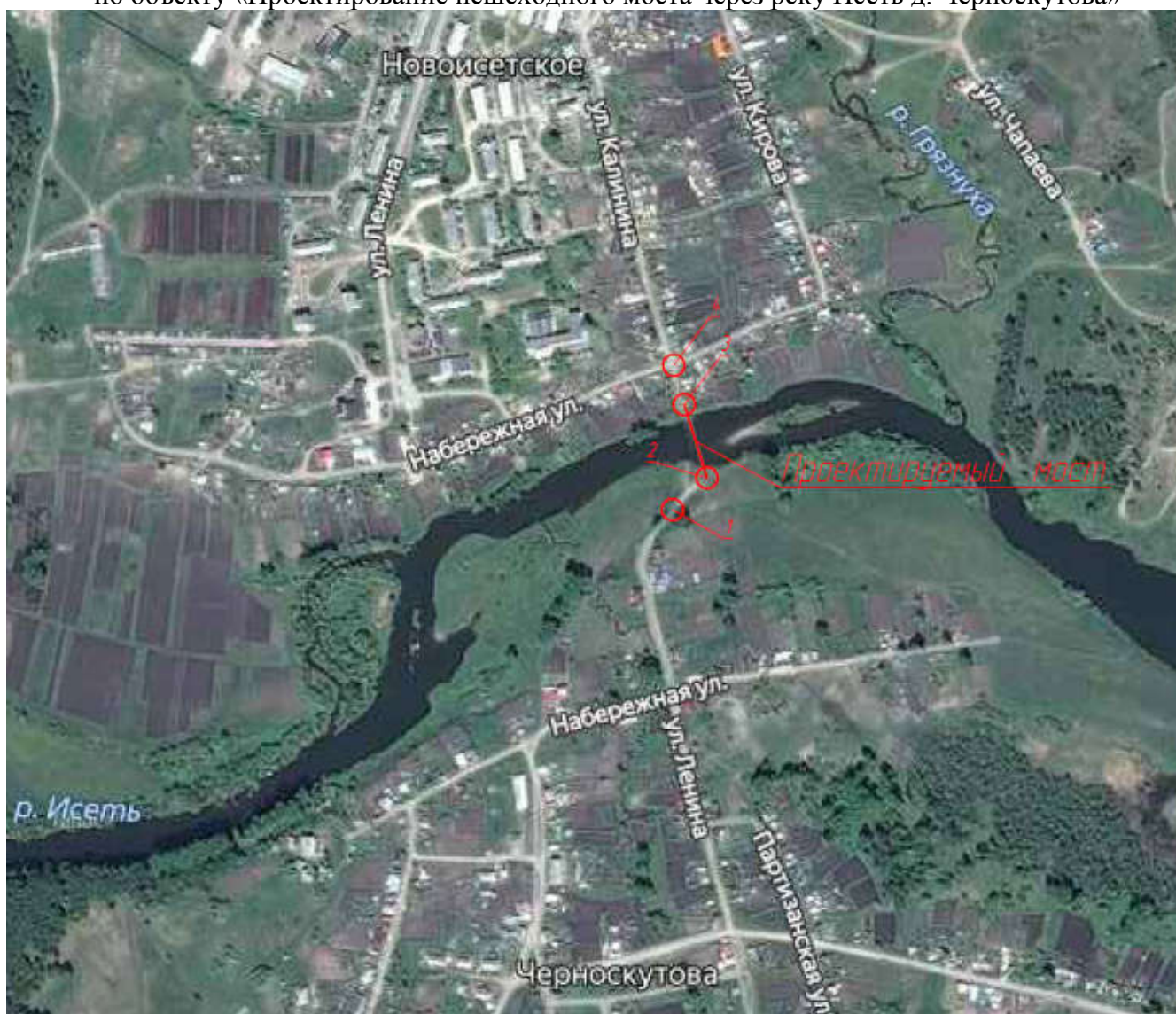


Рис. 1

1.3 Основные задачи разработки проекта планировки

Основными задачами при разработке проекта планировки являются:

1. установление зон с особыми условиями использования, установление красных линий;
2. определение границ функционально-планировочных участков, в том числе участков проектируемых объектов.

						1-2018/18-ППТ	Лист
Изм.	Колуч.	Лист	№ док.	Подпись	Дата		7

1.4 Основные параметры и баланс территории

С целью рационального использования земель проектом предусматривается минимальное использование земель при строительстве моста и подходов к нему.

Потребная площадь земельных участков на праве аренды на период строительства определена по планам правообладателей земель, с использованием межевого плана на период строительства, изыскательских планов, технологических планов, соответствии с действующими нормативными документами и строительной полосой, разработанной в разделе организация строительства.

1.5 Планировочные ограничения

1. Существующая дорога;
2. Существующие коммуникации;
3. Существующие водотоки.

Проектирование вертикальной планировки не предусматривается.

Изыскиваемая трасса моста пересекает реку Исеть, в д. Черноскутова Каменск-Уральского городского округа Свердловской области.

В пределах участка изысканий расположен мост через р. Исеть.

Таблица 1 – Ширина водоохранных зон и прибрежных защитных полос ближайших водных объектов

Водоток	Длина, км	Ширина прибрежных защитных полос, м	Ширина водоохранных зон, м
р. Исеть	Более 50	50	200

Определение ширины водоохранных зон и прибрежных защитных полос близлежащих водотоков произведено в соответствии со статьей 65 Водного кодекса Российской Федерации от 03.06.06 г. №74-ФЗ.

1.6 Существующая промышленная застройка

Промышленная застройка на участке строительства отсутствует.

						1-2018/18-ППТ	Лист
Изм.	Колуч.	Лист	№док.	Подпись	Дата		8

1.7 Существующая дорожная сеть

Проектирование автомобильных дорог общего пользования проектом не предусматривается.

1.8 Существующее благоустройство и озеленение территории

На проектируемой территории испрашиваемые участки заняты пешеходным мостом и подходами к нему. Прилегающая территория представлена землями населенного пункта. Благоустройство представлено растительным покровом, зелеными насаждениями.

1.9 Характеристика района строительства

Участок проектирования расположен в районе пешеходного моста через р.Исеть соединяющего п.Новоисетское и д.Черноскутова в Каменск-Уральском городском округе.

Территория Каменского района расположена на границе восточного склона Урала и Западно-Сибирской низменности. Местность представляет собой равнину. На ней нет ни холмов, ни глубинных впадин. Эта покатая на восток равнина имеет слабый наклон к долинам рек Исеть и Синара.

Абсолютная высота равнины в пределах района изысканий меняется от 102 до 110 м.

Равнина слабо расчленена. Основные формы рельефа созданы эрозионной деятельностью постоянных и временных водных потоков (долины рек, ручьев, лога). К полым формам рельефа относятся озерные ванны и западины.

В местах развития известняков — многочисленны карстовые воронки относительно небольших размеров.

Равнинную территорию района прорезают долины рек Исети, Синары, Каменки, Камышенки, Истока.

На территории района проектируемого строительства преобладают выщелоченные черноземы, по механическому составу почвы тяжелосуглинистые и глинистые.

						1-2018/18-ППТ	Лист
Изм.	Колуч.	Лист	№ док.	Подпись	Дата		9

Климат района умеренно континентальный с большими колебаниями температуры воздуха как внутри года, так и в течение суток, с умеренно тёплым летом и холодной продолжительной зимой. Наиболее холодным месяцем является январь со среднемесячной температурой -16,2 °С (абсолютный минимум - минус 46 °С), а наиболее тёплым июль +18,1 °С (абсолютный максимум +39 °С). Среднегодовая температура воздуха составляет +1,5 °С.

Годовая сумма осадков, по многолетним данным, составляет 467 мм, из них приблизительно 75% приходится на тёплый период года. Снежный покров устанавливается в начале ноября, достигает 32 см в конце февраля и сходит в первой декаде апреля.

Преобладающее направление ветра западное и юго-западное со среднегодовой скоростью 3,2 м/сек.

Согласно ГОСТ 16350-80 [6.7] климат района классифицируется как умеренно-холодный. По СП 131.13330.2012 [6.4] территория относится к строительно-климатическому подрайону 1В.

Продолжительность безморозного периода длится в среднем 114 дней. Переход среднесуточной температуры через 0°С отмечается обычно 6 апреля и 20 октября. Первое появление снежного покрова отмечается в середине октября, устойчивый снежный покров образуется в начале ноября.

В начале зимы происходит интенсивное нарастание снежного покрова.

Пути сообщения представлены улично-дорожной сетью д. Чернскутова и с. Новоисетское.

Геологическое строение территории, так же как и рельеф, отличается значительным разнообразием. Участок проектирования находится на Западно–Сибирской плите. Основные черты геологического строения территории, главные тектонические структуры и горные породы были сформированы, главным образом, в течение трех геологических этапов: палеозойского, триас-палеогенового и неоген-четвертичного.

2 Проектные решения

На участке проектирования необходимо произвести:

- строительство моста через р. Исеть, с устройством подходов к мосту;

Изменения вертикальной планировки территории не предусматривается, отметки проходят в границах существующих.

						1-2018/18-ППТ	Лист
Изм.	Колуч.	Лист	№док.	Подпись	Дата		10

Строительство систем социального, транспортного обслуживания и инженерно-технического обеспечения не требуется.

2.1 Параметры проектируемых земельных участков

Проектируемые полосы отвода общественного сервитута имеют переменную ширину в условиях сложившейся прилегающей территории (инженерные сети, жилая застройка). Формирование красных линий рассматриваемой территории необходимо предусмотреть проектом планировки территории. В границы красных линий включены все элементы пешеходного моста и подходов к нему.

2.2 Функциональное зонирование

Формирование в существующей планировочной структуре новых функциональных зон не предусмотрено.

2.3 Объекты социально-культурного назначения

Объекты социально-культурного назначения на территории проектирования отсутствуют. Создание новых объектов социально-культурного назначения проектом не предусмотрено.

2.4 Производственные, коммунальные, культурного наследия и иные объекты

Особо охраняемые природные территории федерального, регионального и местного значения, территории традиционного природопользования, родовые угодья на рассматриваемой территории отсутствуют.

По данным, предоставленным Управления государственной охраны объектов культурного наследия в пределах испрашиваемых земельных участков, объекты культурного наследия, включённые в единый государственный реестр, либо выявленные объекты культурного наследия отсутствуют.

Растений и животных, занесенных в Красную книгу РФ, Красную книгу Урала, на проектируемой территории не зарегистрировано.

						1-2018/18-ППТ	Лист
Изм.	Колуч.	Лист	№ док.	Подпись	Дата		11

Растения и животные, занесенные в Красную книгу Свердловской области на проектируемой территории представлены: обыкновенный еж; луговой лунь; кобчик; серая неясыть; бородастая неясыть; седой дятел; спаржа лекарственная; лилия волосистая; гудайра ползучая; кокушник длиннорогий; любка двухлистная.

На проектируемой территории зоны с особыми условиями использования территории представлены объектами инженерной инфраструктуры:

1. существующая дорога;
2. существующие линии электропередач;
3. существующие сети водоснабжения и водоотведения;
4. водоохранная зона водных объектов.

2.5 Благоустройство и озеленение

Строительные работы носят кратковременный характер, предполагается выполнение мероприятий по рекультивации прилегающих земельных участков. В случае необходимости – компенсационная посадка зеленых насаждений.

2.6 Защита территории от чрезвычайных ситуаций природного и техногенного характера

Проектируемый объект не категорирован по ГО.

В связи с этим особые требования и ограничения СНиП 2.01.51-90 и СНиП II-11-77* относительно категорированных объектов при разработке проекта не учитывались.

Учитывая отсутствие водохранилищ, оборудованных сдерживающими напор воды гидросооружениями, при разрушении которых возможен порыв воды, а также топографические условия местности, проектируемый объект не попадают в зону катастрофического затопления.

В связи с тем, что объект не является категорированным по гражданской обороне, специальные требования к огнестойкости, в соответствии со СНиП 2.01.51-90, на проектируемые сооружения не распространяются.

Конструктивные и объемно-планировочные решения приняты в соответствии с требованиями Федерального закона № 123-ФЗ от 22.07.2008 «Технический регламент о требованиях пожарной безопасности».

						1-2018/18-ППТ	Лист
Изм.	Колуч.	Лист	№док.	Подпись	Дата		12

Огнестойкость строительных конструкций проектируемых сооружений обеспечивается применением соответствующих строительных материалов, а так же использованием огнезащитных составов с доведением предела огнестойкости до необходимых значений.

Проектируемый объект не является предприятием, обеспечивающим жизнедеятельность категорированных городов и объектов особой важности в военное время.

2.7 Выводы

В результате реализации проектных предложений будут созданы условия для проектирования пешеходного моста через реку Исеть д. Черноскутова.

						1-2018/18-ППТ	Лист
							13
Изм.	Колуч.	Лист	№ док.	Подпись	Дата		

ПРИЛОЖЕНИЯ

						1-2018/18-ППТ	Лист
							14
Изм.	Колуч.	Лист	№ док.	Подпись	Дата		



**ПРАВИТЕЛЬСТВО
СВЕРДЛОВСКОЙ ОБЛАСТИ
УПРАВЛЕНИЕ
ГОСУДАРСТВЕННОЙ ОХРАНЫ
ОБЪЕКТОВ КУЛЬТУРНОГО НАСЛЕДИЯ
СВЕРДЛОВСКОЙ ОБЛАСТИ**

ул. Карла Либкнехта, д. 2,
г. Екатеринбург, 620075
тел. (343) 312-00-33, факс (343) 312-00-33
E-mail: uokn@egov66.ru
ИНН/ КПП 6671035429 / 667101001

Директору
ООО «Профит-Тайм»

С.И. Осиненко

ул. Н. Островского, 64а,
Пермь, 614007

17.04.2018 № 38-05-27/215
На № 159 от 23.03.2018

ИНФОРМАЦИЯ

На участке реализации проектных решений по пешеходному мосту через реку Исеть в д. Черноскутова Каменского городского округа отсутствуют объекты культурного наследия федерального, регионального и местного (муниципального) значения, включенные в единый государственный реестр объектов культурного наследия (памятников истории и культуры) народов Российской Федерации.

Указанный земельный участок расположен вне зон охраны и защитных зон объектов культурного наследия, включенных в единый государственный реестр объектов культурного наследия (памятников истории и культуры) народов Российской Федерации.

Вместе с тем сведениями об отсутствии на испрашиваемом участке выявленных объектов культурного наследия либо объектов, обладающих признаками объекта культурного наследия (в т. ч. археологического), Управление государственной охраны объектов культурного наследия Свердловской области (далее – Управление) не располагает. Учитывая изложенное, заказчик работ в соответствии со ст. 28, 30, 31, 32, 36, 45.1 Федерального закона от 25 июня 2002 года № 73-ФЗ «Об объектах культурного наследия (памятниках истории и культуры) народов Российской Федерации» (далее – Федеральный закон) обязан:

– обеспечить проведение и финансирование историко-культурной экспертизы земельного участка, подлежащего воздействию земляных, строительных, хозяйственных и иных работ, путем археологической разведки, в порядке, установленном ст. 45.1 Федерального закона;

– представить в Управление документацию, подготовленную на основе археологических полевых работ, содержащую результаты исследований, в соответствии с которыми определяется наличие или отсутствие объектов, обладающих признаками объекта культурного наследия на земельном участке, подлежащем воздействию указанных работ, а также заключение государственной историко-культурной экспертизы указанной документации (либо земельного участка).

И.о. Заместителя начальника Управления

А.С. Моисеева

Наталья Рудольфовна Тихонова
(343) 312-00-33, доб.14

						1-2018/18-ППТ	Лист
Изм.	Колуч.	Лист	№ док.	Подпись	Дата		15



**МИНИСТЕРСТВО
ПРИРОДНЫХ РЕСУРСОВ
И ЭКОЛОГИИ
СВЕРДЛОВСКОЙ ОБЛАСТИ**

620004 г. Екатеринбург,
ул. Малышева, 101
Тел.: 312-00-13, факс 371-99-50
E-mail: mpre@egov66.ru

Директору
ООО «Профит-Тайм»

С.И. Осиненко

28.04.2018 № 12-10-31 / 4841
На № 161 от 23.03.2018 г.

О наличии ООПТ и видов, занесенных в
Красную книгу Свердловской области

На Ваш запрос сообщая, что на земельном участке, испрашиваемом для разработки проектно-сметной документации на проектирование пешеходного моста через реку Исеть д. Черноскутова, согласно представленной схеме, особо охраняемые природные территории областного значения отсутствуют.

Для получения информации о наличии/отсутствии особо охраняемых природных территорий местного значения рекомендуем Вам обратиться в администрацию муниципального образования, на территории которого расположен интересующий Вас участок.

Также сообщая, что участок работ совпадает с ареалом обитания следующих видов растений и животных, занесённых в Красную книгу Свердловской области:

- млекопитающие: обыкновенный ёж;
- птицы: луговой лунь, кобчик, серая неясыть, бородастая неясыть, седой дятел;
- растения: спаржа лекарственная, лилия волосистая, гудайера ползучая, кокушник длиннорогий, любка двулистная.

В то же время, в соответствии с письмом Министерства природных ресурсов и экологии Российской Федерации от 22.03.2018 № 05-12-53/7812 (<https://mprso.midural.ru/article/show/id/1079>) и на основании постановлений Правительства Российской Федерации: от 19.01.2006 № 20, от 05.03.2007 № 145, от 16.02.2008 № 87 любое освоение земельного участка сопровождается инженерно-экологическими изысканиями с проведением собственных исследований на предмет наличия растений и животных, занесенных в Красные книги Российской Федерации и Свердловской области.

Заместитель Министра

В.В. Петров

Любовь Александровна Захареева
(343) 312-00-13 (доб.60)

ОАО «Пилитрафист» Зак. 2769. Тир. 1000

						1-2018/18-ППТ	Лист
Изм.	Колуч.	Лист	№ док.	Подпись	Дата		16



Комитет по архитектуре и градостроительству
Администрация муниципального образования
«Каменский городской округ»

Юридический адрес: 623462, Свердловская область,
Каменский район, п. Мартюш, ул. Титова, 8
Фактический адрес: 623418, Свердловская область,
г. Каменск-Уральский, проспект Победы, 97 а
ОГРН 1026602036955
ИНН/КПП 6643000343/661201001
т.36-59-43, 36-59-80

Начальнику МКУ «Управление
капитального строительства
муниципального образования
«Каменский городской округ»

О.Н. Ушаковой

Исх. № 522 от 23.04.2018
На № 92 от 26.03.2018г.

Уважаемая Ольга Николаевна!

В ответ на Ваш запрос предоставляем запрашиваемую информацию в отношении проектируемого моста через реку Исеть в д. Черноскутова по пунктам:

2) особо охраняемые природные территории местного значения – береговая полоса р. Исеть, ширина – 20м.

3) карьеры строительных материалов вблизи объекта – карьер по добыче песка у д. Соколова.

Председатель Комитета

Л.Н. Мазурина

Чистякова Екатерина Андреевна
(3439)36-59-43

26.04.2018

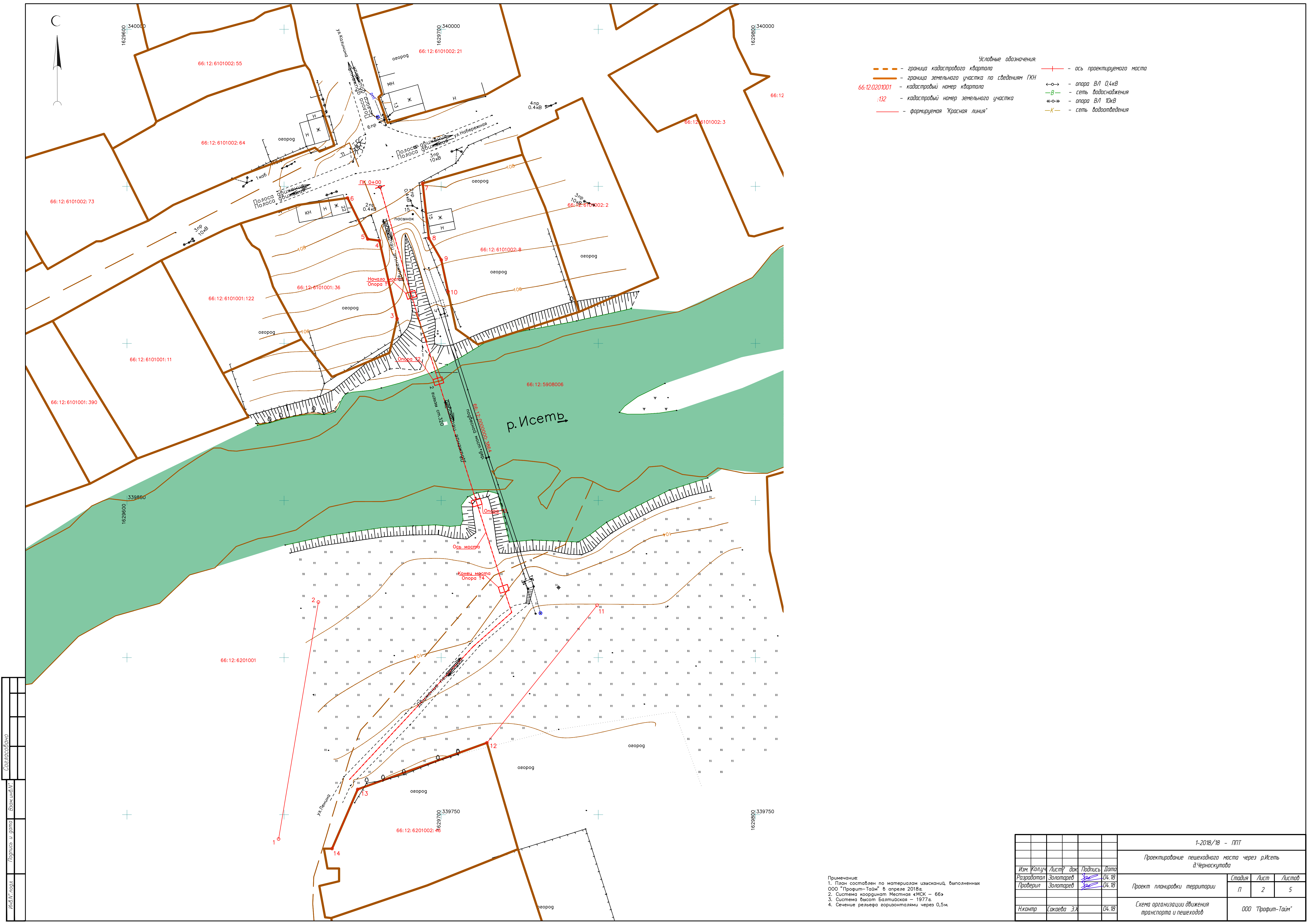
						1-2018/18-ППТ	Лист
Изм.	Колуч.	Лист	№ док.	Подпись	Дата		17

ГРАФИЧЕСКАЯ ЧАСТЬ

						1-2018/18-ППТ	Лист
							18
Изм.	Колуч.	Лист	№док.	Подпись	Дата		

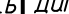



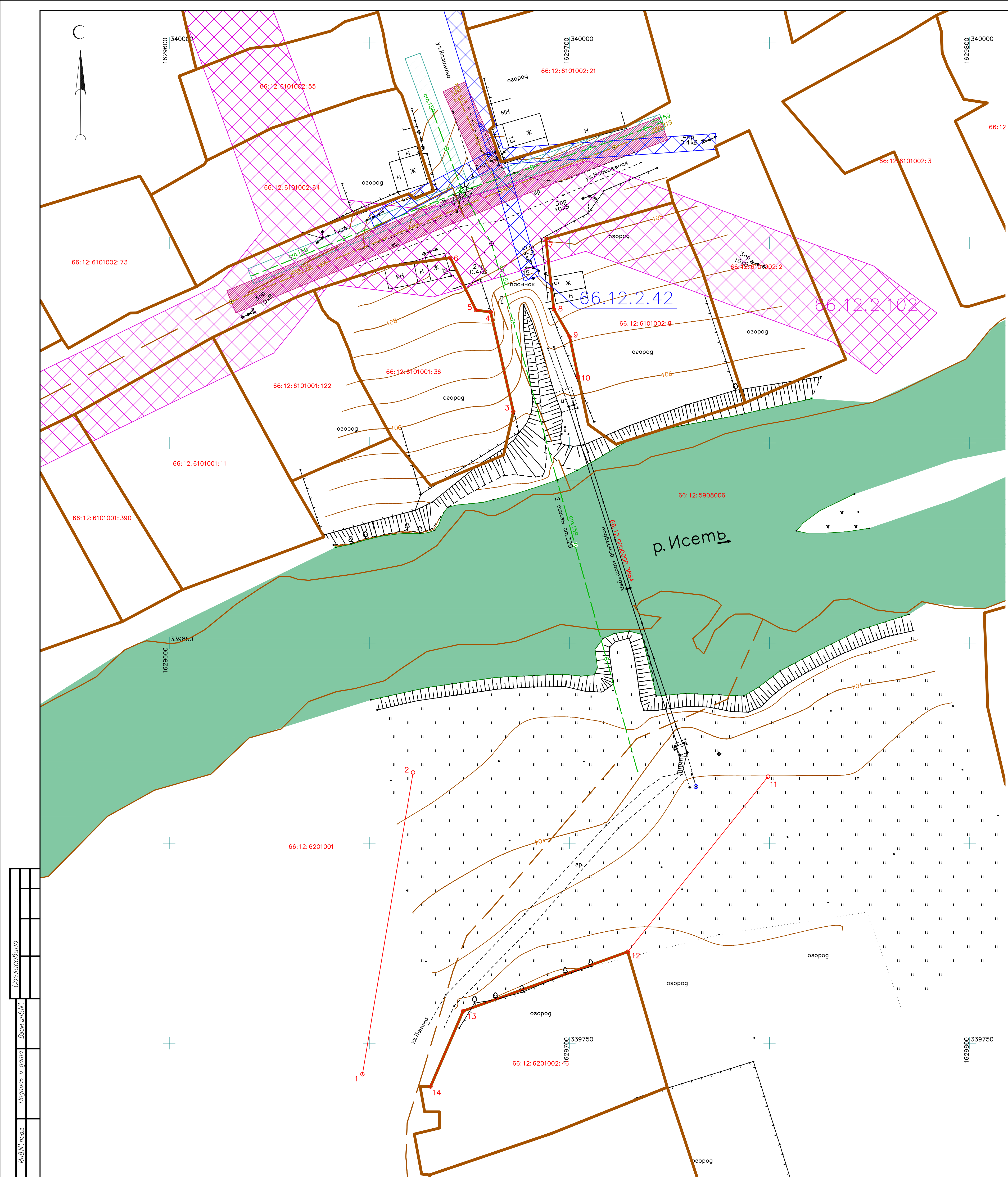
							<i>1-2018/18 - ППТ</i>								
							<i>Проектирование пешеходного моста через р.Исеть в Чернушуктово</i>								
<i>Изм.</i>	<i>Кол.ч.</i>	<i>Листы</i>	<i>N° док.</i>	<i>Подп.</i>	<i>Дата</i>										
<i>Разраб.</i>			<i>Золотарев</i>	<i>[подпись]</i>	<i>04.18</i>										
<i>ГИП</i>			<i>Золотарев</i>	<i>[подпись]</i>	<i>04.18</i>										
<i>Н.контр.</i>			<i>Сакаева Э.Х.</i>	<i>[подпись]</i>	<i>04.18</i>										
							<i>Материалы по обоснованию проекта планировки территории</i>				<i>Стадия</i>	<i>Лист</i>	<i>Листов</i>		
											<i>П</i>			<i>1</i>	<i>8</i>
							<i>Карта планировочной структуры территории поселения</i>				<i>ООО "Профит-Таим"</i>				



- Условные обозначения:
- граница кадастрового квартала
 - граница земельного участка по сведениям ГКН
 - 66:12:0201001 - кадастровый номер квартала
 - :132 - кадастровый номер земельного участка
 - формируемая "Красная линия"
 - ось проектируемого моста
 - ←→ - опора В/Л 0,4кВ
 - сеть водоснабжения
 - ←→ - опора В/Л 10кВ
 - К - сеть водоотведения

Примечания:
1. План составлен по материалам изысканий, выполненных ООО "Профит-Таим" в апреле 2018г.
2. Система координат Местная «МСК – 66»
3. Система высот Балтийская – 1977г.
4. Сечение рельефа горизонталями через 0,5м.

					1-2018/18 - ППТ			
					Проектирование пешеходного моста через р.Исеть в Чернукутово			
Изм.	Колуч	Лист	док	Подпись	Дата	Проект планировки территории		
Разработал	Золотарев				04.18			
Проверил	Золотарев				04.18			
						Стадия	Лист	Листов
						П	2	5
Исполн.	Сакаева	Э.А.			04.18	Схема организации движения транспорта и пешеходов		
						ООО "Профит-Таим"		



- Условные обозначения:
- граница кадастрового квартала
 - граница земельного участка по сведениям ГКН
 - 66:12.0201001 — кадастровый номер квартала
 - :132 — кадастровый номер земельного участка
 - 66.12.2.23 — обозначение территориальной или иной зоны
 - формируемая "Красная линия"
 - — поворотные проектируемые точки "Красной линии"
 - ось проектируемого моста
 - ←→ — опора В/Л 0,4кВ
 - сеть водоснабжения
 - ←→ — опора В/Л 10кВ
 - сеть водоотведения

Объекты культурного наследия, включенные в единый государственный реестр, либо выявленные объекты культурного наследия, а так же объекты обладающие признаками объекта культурного наследия на участке проектирования отсутствуют (письма Управления государственной охраны объектов культурного наследия Свердловской области)

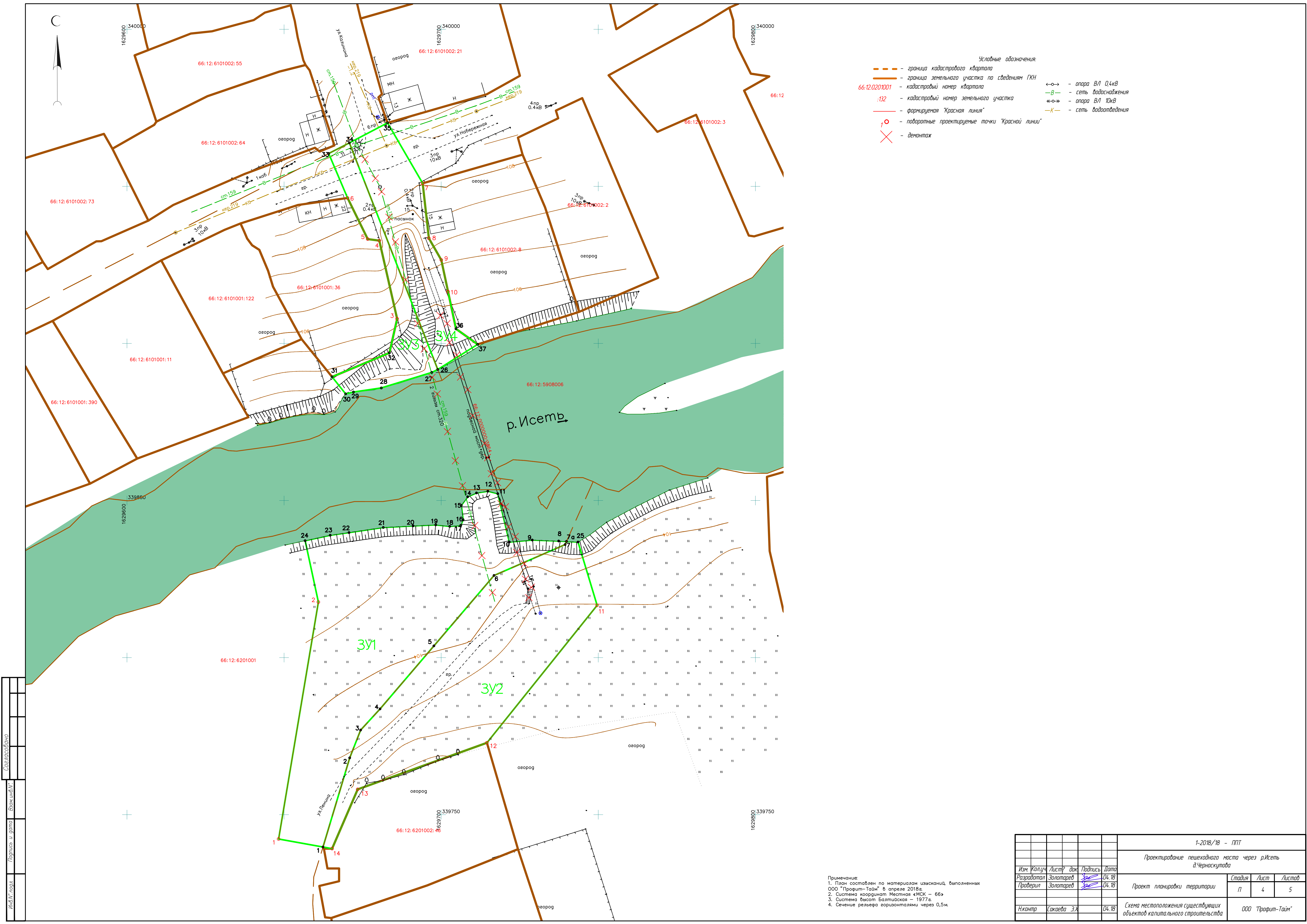
Особо охраняемые природные территории, федерального, регионального, местного значения на участке проектирования отсутствуют.

- Зоны с особыми условиями использования территории
- 66.12.2.102 Охранная зона В/Л 10 кВ, ф. Боевка
 - 66.12.2.42 Охранная зона В/Л 0,4 кВ, ф. Калинина от ТП 7352
 - охранная зона сетей водоснабжения
 - охранная зона сетей водоотведения

Проектируемый объект полностью попадает в водоохранную зону р. Исеть. Водоохранная зона реки Исеть составляет 200 м (ст. 65 Водного кодекса РФ).

Примечания:
1. План составлен по материалам изысканий, выполненных ООО "Профит-Таим" в апреле 2018г.
2. Система координат Местная «МСК – 66»
3. Система высот Балтийская – 1977г.
4. Сечение рельефа горизонталями через 0,5м.

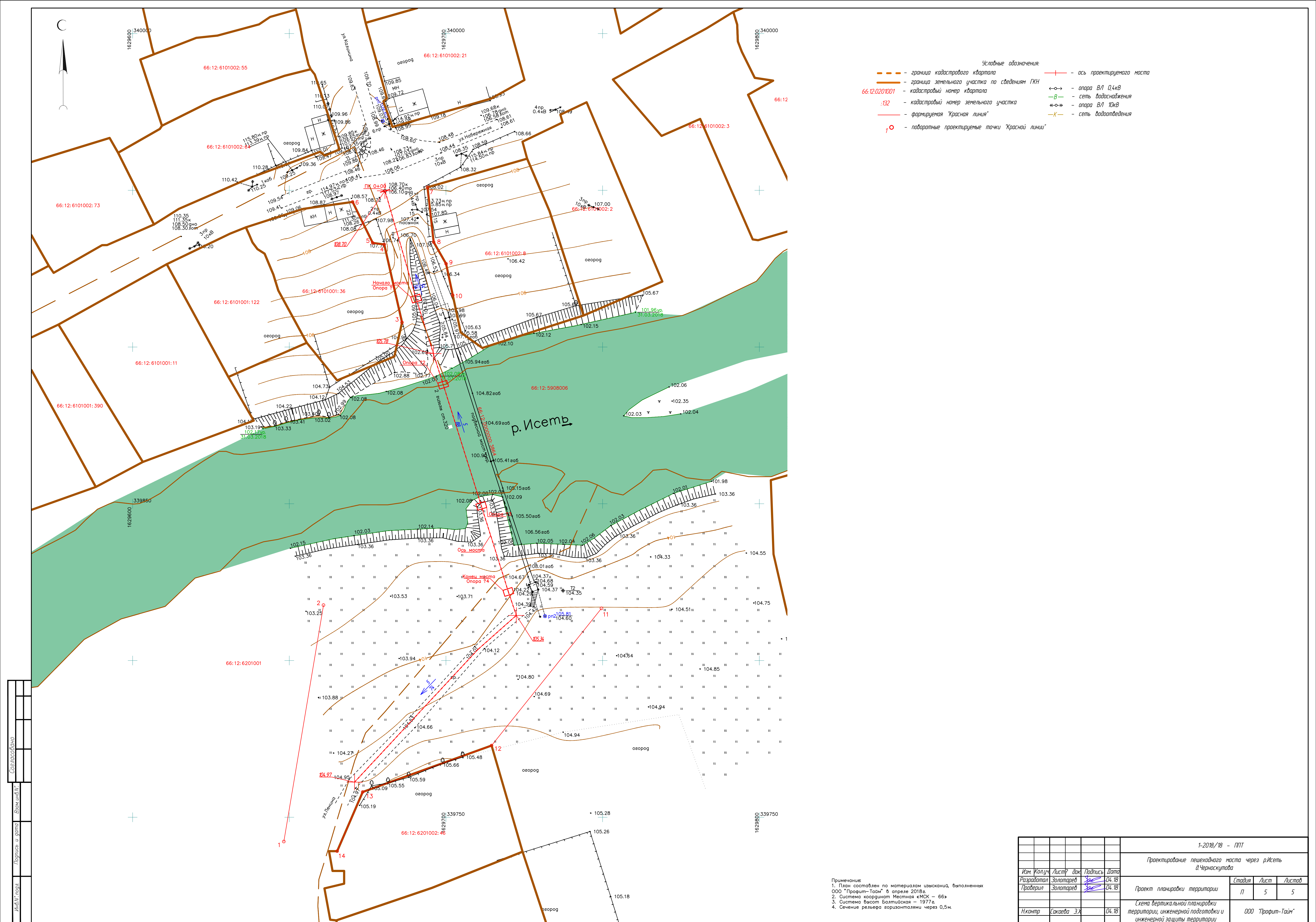
						1-2018/18 - ППТ				
						Проектирование пешеходного моста через р.Исеть в Чернукутово				
Изм	Колуч	Лист	док	Подпись	Дата	Проект планировки территории	Стадия	Лист	Листов	
Разработал	Золотарев	3	04.18				П	3	5	
Проверил	Золотарев	3	04.18							
Н.контр	Сакаева	Э.Х	04.18			Схема границ зон с особыми условиями использования территории		ООО "Профит-Таим"		



- Условные обозначения:
- граница кадастрового квартала
 - граница земельного участка по сведениям ГН
 - 66:12:0201001 — кадастровый номер квартала
 - :132 — кадастровый номер земельного участка
 - формируемая "Красная линия"
 - — поворотные проектируемые точки "Красной линии"
 - × — демонтаж
 - ←→ — опора В/Л 0,4кВ
 - сеть водоснабжения
 - ←→ — опора В/Л 10кВ
 - сеть водоотведения

Примечания:
1. План составлен по материалам изысканий, выполненных ООО "Профит-Таим" в апреле 2018г.
2. Система координат Местная «МСК – 66»
3. Система высот Балтийская – 1977г.
4. Сечение рельефа горизонталями через 0,5м.

1-2018/18 - ППТ					
Проектирование пешеходного моста через р.Исень в Чернскутово					
Изм. Колуч	Лист 2	док	Подпись	Дата	Проект планировки территории
Разработал	Золотарев	З	04.18		
Проверил	Золотарев	З	04.18		
Н.контр. Сакаева Э.А.					04.18
Схема местоположения существующих объектов капитального строительства					ООО "Профит-Таим"



- Условные обозначения:
- граница кадастрового квартала
 - граница земельного участка по сведениям ГКН
 - 66:12:0201001 - кадастровый номер квартала
 - :132 - кадастровый номер земельного участка
 - формируемая "Красная линия"
 - - поворотные проектируемые точки "Красной линии"
 - ось проектируемого моста
 - опора В/Л 0,4кВ
 - сеть водоснабжения
 - опора В/Л 10кВ
 - сеть водоотведения

Примечания:
1. План составлен по материалам изысканий, выполненных ООО "Профит-Тайм" в апреле 2018г.
2. Система координат Местная «МСК – 66»
3. Система высот Балтийская – 1977г.
4. Сечение рельефа горизонталями через 0,5м.

1-2018/18 - ППТ					
Проектирование пешеходного моста через р.Исеть в Чернорукотуба					
Изм. Колуч	Лист 2	док	Подпись	Дата	
Разработал	Золотарев	З	04.18		
Проверил	Золотарев	З	04.18		
Проект планировки территории				Стадия	Лист
				П	5
Схема вертикальной планировки территории, инженерной подготовки и инженерной защиты территории				Листов	
				5	
Н.контр	Сакоева	З	04.18	ООО "Профит-Тайм"	